



## Pourquoi un bilan orthoptique peut s'avérer utile à la rentrée scolaire ?

Les troubles neurovisuels peuvent avoir un impact significatif sur l'écriture, car la vision joue un rôle essentiel dans ce processus complexe. Voici comment ces troubles peuvent affecter l'écriture :

**1. Difficultés de coordination œil-main :** Les troubles neurovisuels peuvent entraîner une mauvaise coordination entre la vue et le mouvement des mains. Cela peut rendre difficile le suivi des lignes, l'alignement des lettres et le maintien d'une pression constante sur le crayon.

**2. Problèmes de perception spatiale :** Les personnes avec des troubles neurovisuels peuvent avoir des difficultés à percevoir les espaces entre les lettres, les mots ou les lignes.

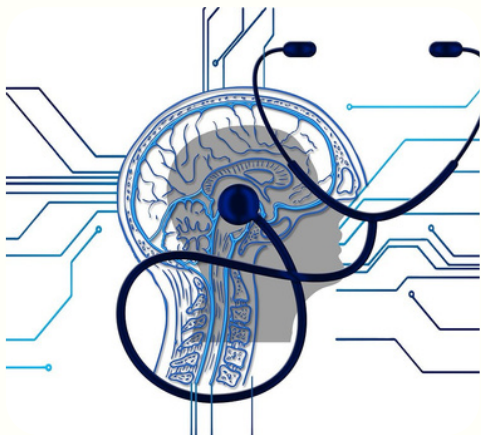
**3. Difficultés de repérage et de suivi visuel :** Les troubles du suivi visuel peuvent rendre difficile la capacité à suivre une ligne de texte, ce qui peut entraîner des oublis de mots ou de parties de mots.

**4. Problèmes de reconnaissance des lettres :** Les troubles neurovisuels peuvent altérer la capacité à reconnaître les formes des lettres, rendant difficile la différenciation entre des lettres similaires dites « miroir » (comme "b" et "d", ou "p" et "q").

**5. Fatigue visuelle :** Les personnes atteintes de troubles neurovisuels peuvent se fatiguer rapidement en affectant la qualité de l'écriture, qui peut devenir moins lisible au fil du temps.

**6. Troubles de l'organisation visuo-spatiale :** Ces troubles peuvent rendre difficile l'organisation de la page, par exemple, en ayant du mal à respecter les marges.

**7. Problèmes d'intégration visuo-motrice :** Cela se traduit par une difficulté à coordonner la vision avec le mouvement, ce qui est essentiel pour tracer correctement les lettres.



ALORS N'HÉSITEZ PLUS À DEMANDER DE PLUS AMPLES INFORMATIONS EN CAS DE TROUBLES DE L'ÉCRITURE !

NATACHA WATRY - GRAPHOPÉDAGOGUE  
06.85.62.29.01  
97 RUE GAUTIER, 17100 SAINTES  
INFO@HAPPYMINE.FR

